

КАК ДОБРАТЬСЯ ДО ИНСТИТУТА СПЕКТРОСКОПИИ РАН

Карта города в районе станции метро «Теплый стан», выходы в город, место отправления автобуса №398.

Выход в город из первого вагона поезда, идущего из центра. Далее по подземному переходу до первого выхода на Новоясеневский проспект. (совмещен с входом в ТЦ «Плаза»). Большие автобусы «SCANIA» (см. фото)

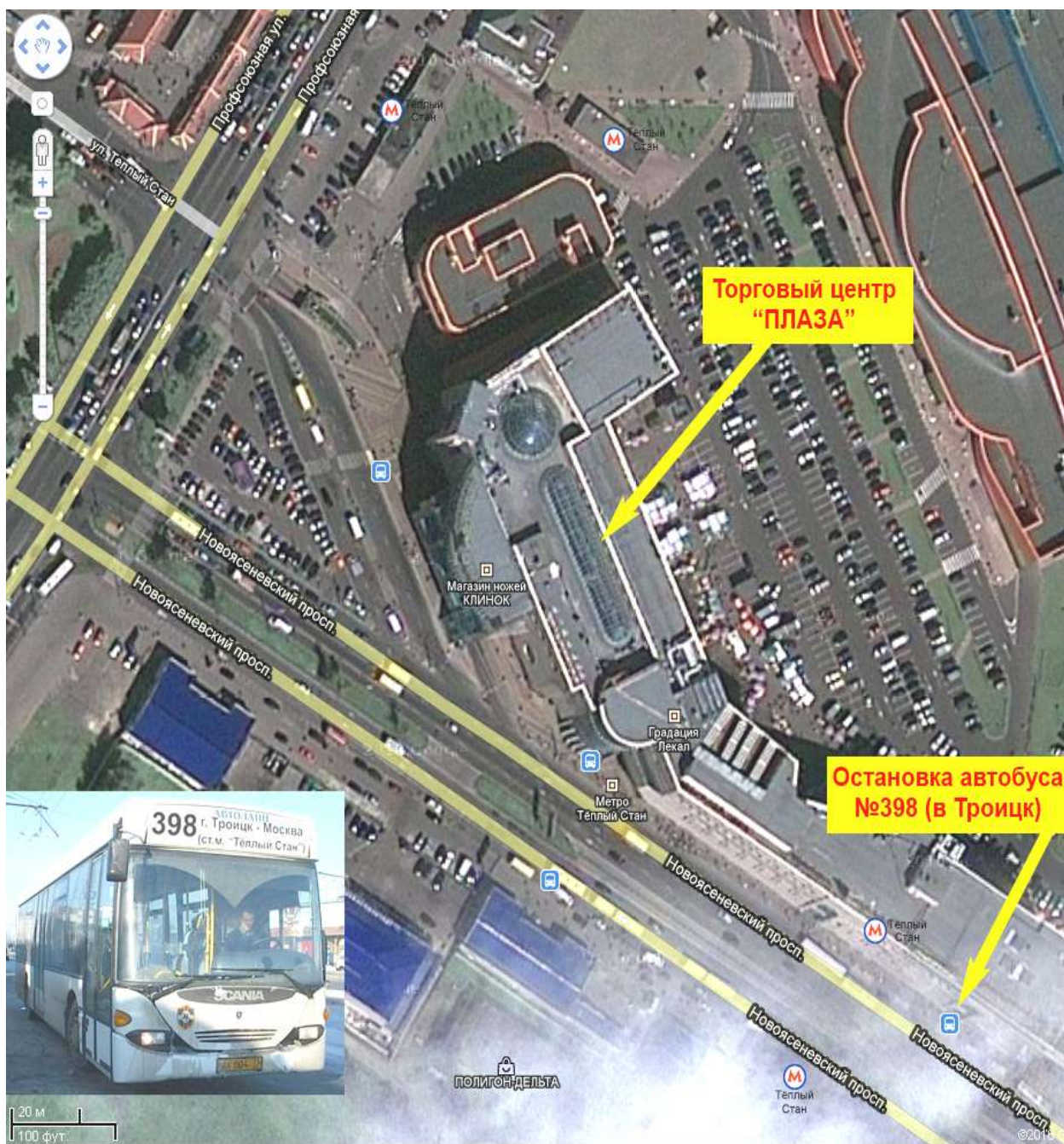


Схема станции метро «Теплый Стан» и выходов в город

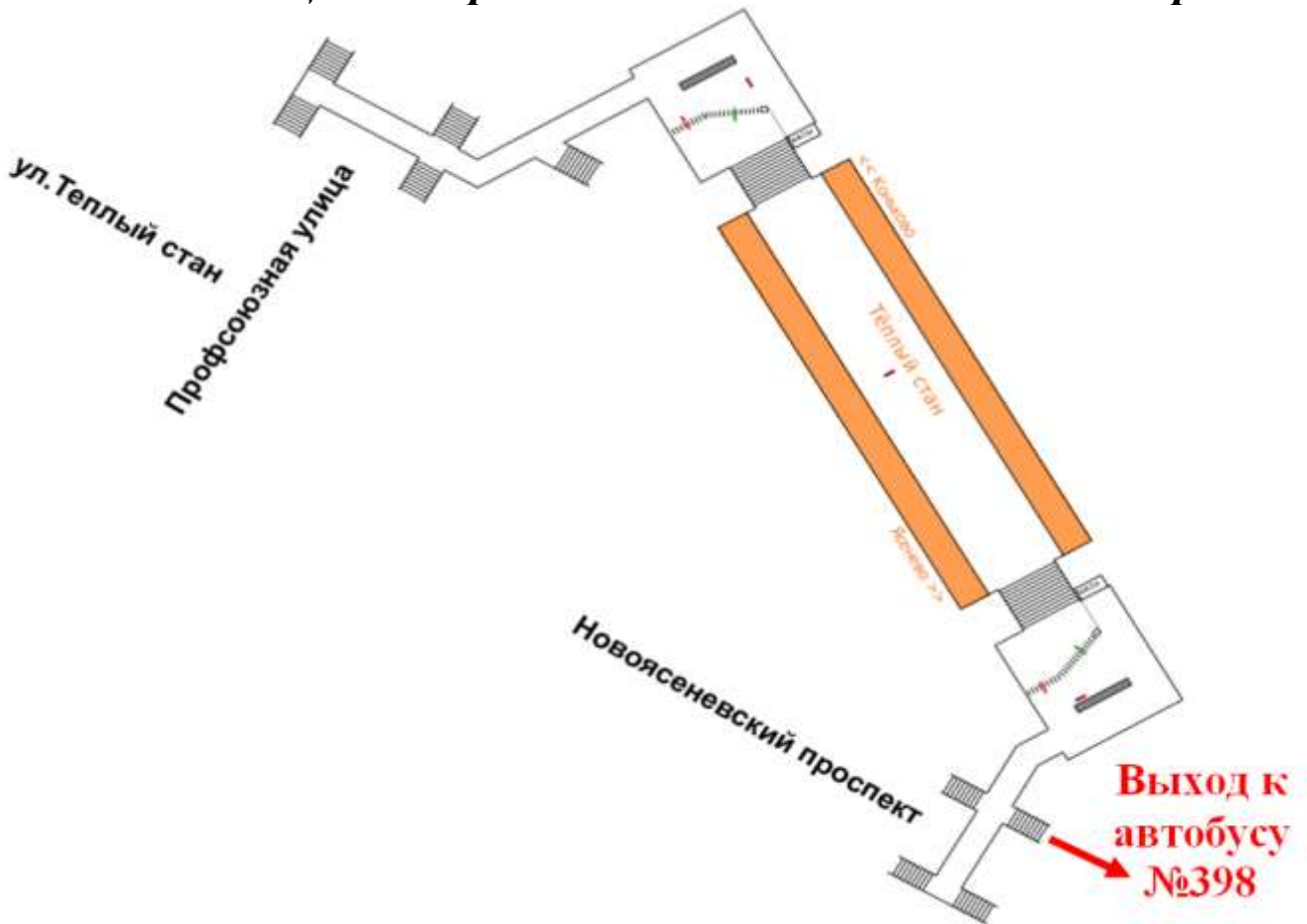


Схема проезда в Троицке. Проезд до остановки «Магазин Самохвал», далее пешком по аллее до проходной ИСАНа.

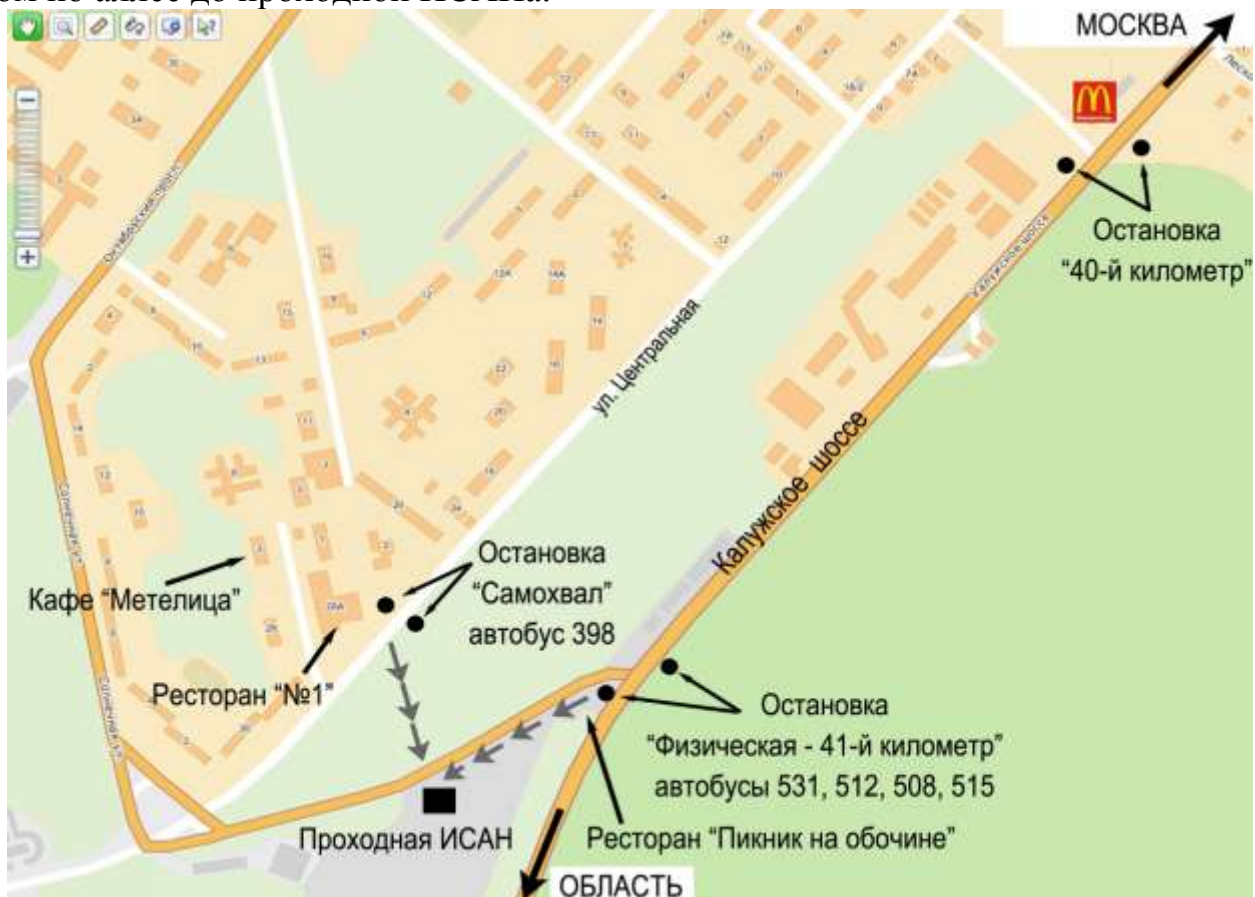


СХЕМА ЛИНИЙ МОСКОВСКОГО МЕТРОПОЛИТЕНА



© 2005 СТУДИЯ АРТЕНИЯ ЛЕВЧЕНКО / WWW.ARTLEBEDEV.RU

- | | | | |
|----------------------|-------------------|-----------------------------|-------------------|
| ■ СОКОЛЬНИЧЕСКАЯ | ■ ФИЛЕВСКАЯ | ■ ТАГАНКО-КРАСНОПРЕСНЕНСКАЯ | ■ ЛЮБЛИНСКАЯ |
| ■ ЗАМОСКВОРЕЦКАЯ | ■ КОЛЬЦЕВАЯ | ■ КАЛИНИНСКАЯ | ■ КАХОВСКАЯ |
| ■ АРБАТКО-ПОКРОВСКАЯ | ■ КАЛУЖКО-РИЖСКАЯ | ■ СЕРПУХОВСКО-ТИМИРЯЗЕВСКАЯ | ■ СТРОИЩЕСЯ ЛИНИИ |
| ■ БУТОВСКАЯ | | | |

станция «Теплый стан»